

2,480万円から手に入る高品質スマートハウス
太陽光発電、地盤改良工事・外構・植栽まで含んで

この品質、なのに驚きの価格。
 まるごとパナソニックプロデュースのスマートハウスの街、誕生。

夏涼しく、冬暖かい。静かな家。
 セルローズファイバー断熱。
 エコ断熱材で呼吸する壁の家。

地震に強い家。
 パナソニック
 テクノストラクチャー。

高性能なエコ仕様の家だから
 各種補助金が受けられます。
※詳細はスタッフまでお問い合わせ下さい



東武伊勢崎線
 「木崎駅」から徒歩5分
カーナビでお越しの際は「太田市泉町669-5」と入力してください



全戸南向きて
 日当たり良好！
 60坪以上が
 中心の広々とした
 街並形成

地盤検査を
 行い、地盤改良
 工事済み！
 だから安心

外構工事・
 植栽工事も
 価格に含みから
 心配不要！

最大クラスの
 発電効率、
 パナソニックが
 誇るHIT233
 太陽光発電

地震から家と
 家族を守るテクノ
 ストラクチャー
 構造体

夏涼しく冬暖かい、
 1年中快適な優れた
 断熱材セルローズ
 ファイバー

全室LED照明＋
 エネルギー管理の
 HEMSシステムで
 らくらく省エネ

エコキュート・
 Hクッキングヒーター
 ほかにハイレベルな
 パナソニックの
 設備を全面採用

2,480万円[税込]～2,570万円[税込]

パナソニックの選びぬかれた新製品を採用、全て含んでこの価格！

今なら優遇！最大10万円の
 HEMS補助金付き！
※予算が終了しても当社で同額を保証します。



さらに太陽光発電の補助金制度も！
 区画 no.6 で191,600円支給されます。

さらにオープン記念特典プレゼント！
 玄関リモコン錠「キーガル」&HEMS接続付き20型TV「VIERA」

オネスティースマートタウン泉町

Open&完成見学会

10/27日・28日 11/3日・4日 開催！
[開催時間] 9:00～18:00

ご来場特典
 アンケートにご協力頂いた
 先着30名様に
 粗品プレゼント！

Panasonic Builders Group | パナソニックビルダーズグループ

企画・販売 ●不動産業 埼玉県知事免許(2)第19740号



石栄オネスト(株)不動産部 ☎0120-83-1981

〒367-0241 埼玉県児玉郡神川町元原120-1 (児玉工業団地内)

お問合せはお気軽に！

売主・施工



オネスティーハウス
 株式会社 石田屋



オネスティーハウス 石田屋 ☎0120-831-452

*太陽光発電システム容量1kwあたりの年間予測発電量 HIT233240シリーズ1.176kWh/kW(大塚市の場合)2012年2月現在国内の住宅用太陽光発電システムにおいて。(注)太陽光発電協会基準「年間予測発電量計算式」に基づく。パナソニック調べ。 ※イメージ/デザイン/設計図等を基に描き起こしたもので実際とは異なります。車は販売価格に含まれません。徒歩は地図上の概測で分速80mで計算しています。

オープン記念特典 1
 玄関ドアにリモコン錠
 三島立山アルミ製
 電子錠「キーガル」
 プレゼント

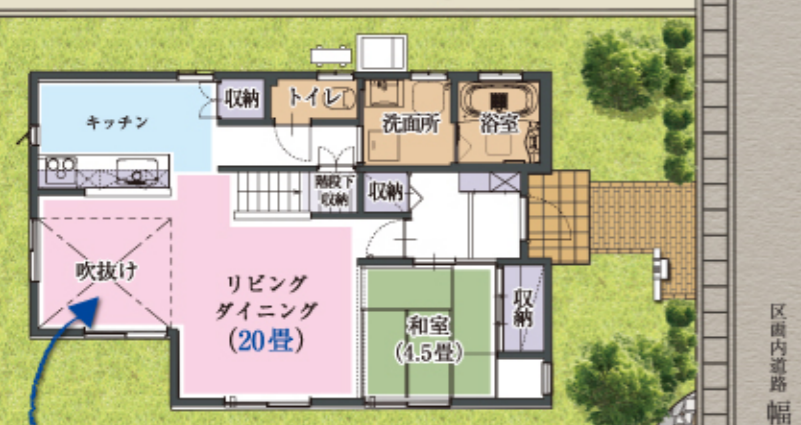
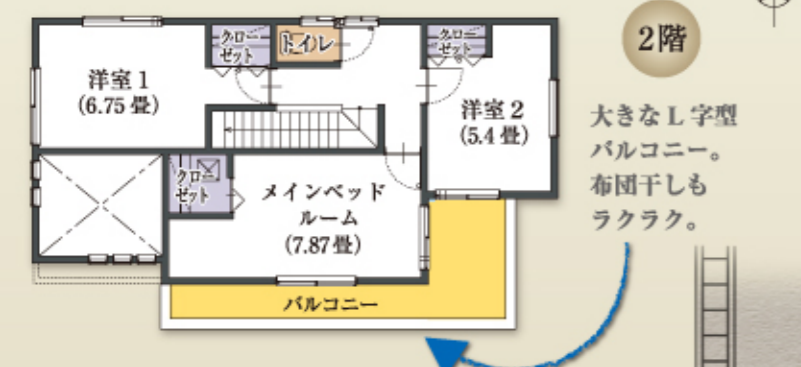
オープン記念特典 2
 キッチン壁面に2台テレビとしても使える
 エネルギーの見える化
 panasonic 20型TV
 HEMS接続付「VIERA」
 プレゼント

環境に配慮した太陽光発電付きスマートハウス(賢い家)。余った電気を売って光熱費0円の暮らしへ。

plan 4 4LDK ■新築分譲価格 (No.4号棟) **2,570万円** (税込)
 ●土地面積/198.85㎡(約60.15坪)
 ●建物面積/106.40㎡(約32.18坪)

“吹き抜けのある大空間リビングの家”

ダイナミックな空間構成
連続性と独立性をあわせ持つプラン



「広いリビングには吹抜けを設け、開放感が家族の笑顔をもたらします。」

HIT233太陽光パネル
 当社昨年実績による年間発電シミュレーション
 年間予想発電量 **4,360kW**
 全て売電した場合 **183,120円**の収入
 さらに太陽光補助金 18万4,700円!

区画 no4 月々 **67,671円**払って
 頭金 100万円で購入の場合 **購入可!**

plan 5 4LDK ■新築分譲価格 (No.5号棟) **2,520万円** (税込)
 ●土地面積/198.74㎡(約60.12坪)
 ●建物面積/105.99㎡(約32.00坪)

“光と風の響きあう家”

ご家族の成長にあわせ
間取りを変更できるフリーウォール



「外光と風をゆたかに取り入れるプラン。様々なアイデアをいかせるバルコニーも魅力。」

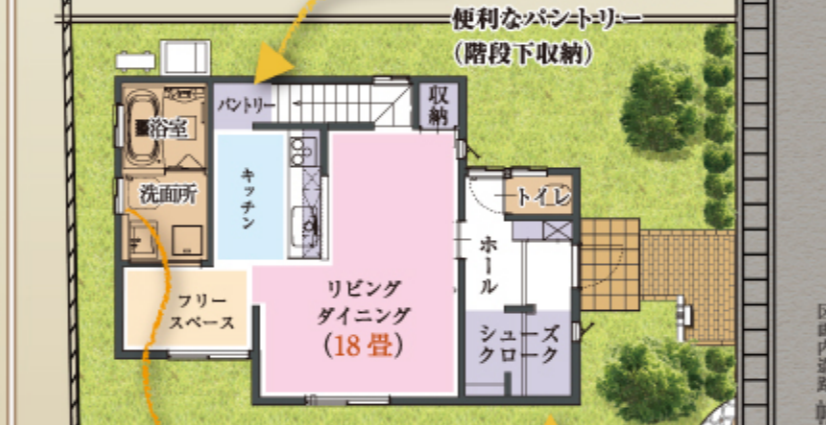
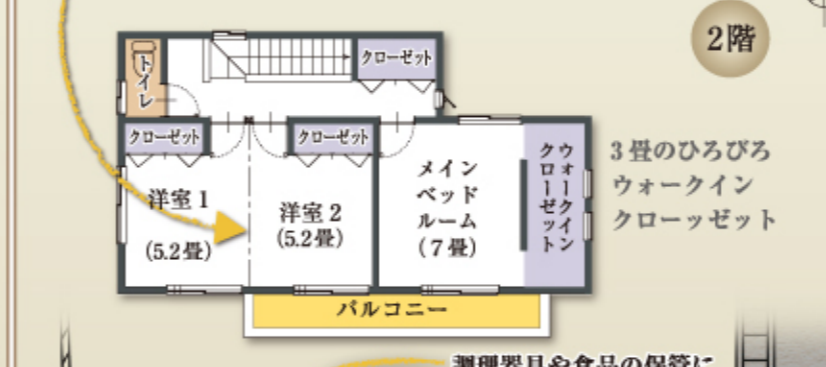
HIT233太陽光パネル
 当社昨年実績による年間発電シミュレーション
 年間予想発電量 **4,360kW**
 全て売電した場合 **183,120円**の収入
 さらに太陽光補助金が18万4,700円!

区画 no5 月々 **66,301円**払って
 頭金 100万円で購入の場合 **購入可!**

plan 6 3LDK ■新築分譲価格 (No.6号棟) **2,480万円** (税込)
 ●土地面積/192.33㎡(約58.18坪)
 ●建物面積/100.19㎡(約30.30坪)

“家事がすすいこなせる家”

ご家族の成長にあわせ
間取りを変更できるフリーウォール



「スムーズな家事動線に配慮しました。豊富な収納で、片付けもラクチン。」

HIT233太陽光パネル
 当社昨年実績による年間発電シミュレーション
 年間予想発電量 **4,650kW**
 全て売電した場合 **195,300円**の収入
 さらに太陽光補助金が19万1,600円!

区画 no6 月々 **65,205円**払って
 頭金 100万円で購入の場合 **購入可!**

全戸、異なるコンセプト
個性あふれる
間取りプラン

全16の販売区画

全16タイプ

今なら
お好みの
プランが選べます。

今回販売分

今なら販売の3区画以外についてもご紹介します。お気軽にスタッフまでお問い合わせください。

土地面積
192.33㎡～
308.55㎡

税込
2,480万円～
2,570万円(今回販売分)

この断熱材がポイント!!

セルローズファイバー断熱

夏涼しく冬暖かい、1年中快適な優れたエコ断熱材

8つの特徴

高い気密性を確保!

約2.8倍の断熱性能!

信頼のパナソニック製品をトータルで採用!

パナソニック 住宅用 太陽光
発電システム「HIT233」

公称最大出力※1 233W

トップクラスの発電量※2 で小さな面積でも大きく発電

全戸スマートテクノ方式を採用

24時間エネルギーを効率良く活かす、スマートな暮らし。

万一の災害時や、停電時一部コンセントから電気が使え、携帯電話の充電や、ラジオ等の機器の使用が可能です。

2012年新登場の最高級部材
リビエラ
Livie Realo

木を超える美しさとお手入れ性能を実現した、最高級インテリア部材。

お家まるごとLED照明

LED照明の年間電気料は白熱電球の約1/5。水銀を含まず、使用後にも環境を汚さないよう配慮しています。

パナソニック耐震住宅工法
テクノストラクチャー

最高クラスの耐震等級。強固な構造体で地震に強い!

震度7相当の実大振動実験もクリア

テクノストラクチャーは、木造住宅の要となる梁を木と鉄の「テクノビーム」で強化した新工法。緻密な構造計算を実施し、震度7相当の実大振動実験もクリアしています。

HEMS ホームエネルギー
マネジメントシステム

太陽光の発電量、エネルギーの使用状況を楽しみながらモニタリング。

キッチン壁面に第2のテレビとしてHEMS接続付き20型VIERAを設置。

高性能×エコ仕様 省エネ設備も充実!

EV・PHEV 充電用屋外コンセント

ECONAVI IHクッキングヒーター

ECONAVI エコキュート

5名のお客サポート員が一定期間ごとにアフター点検
お預けも安心 当社独自の万全のアフターサポート!

Living Bell

「リビングベル」サポートを10年間進呈!

安心の制度でお施主様の不安を解消

□ 地震に安心! パナソニックによる構造計算保証書

□ 一棟ごとに施工検査を実施

□ 完成後の安心職能担保責任保険全額加入

※ 間取りは完成後の設計図を基に描き起こしたもので、実際と多少異なる場合があります。また写真は表示価格に含まれません。 ※2 発電量は平均日射量データとしてNEDO/ (財) 日本気象協会の値を用い、システムの形を考慮して算出したものであり、気象条件や電力料金等により実際の発電量、発電金額と異なる場合があります。

■ 物件概要 (第一回販売分) ●名称/オネスティススマートタウン泉町 ●所在地/太田市泉町 669-24 他 ●交通/東部伊勢崎線木崎駅徒歩5分 ●地目/宅地 ●用途地域 ●第一種中高層地域 ●建ぺい率/60% ●容積率/200% ●総開発面積/7033㎡ ●開発許可番号/第3355番 ●総区画数/16区画 ●今回販売棟数/3棟 ●道路幅員/6m、アスファルト舗装 ●私道負担/なし ●施設/設備/電気(オール電化):東京電力、水道:合併浄化槽 ●敷地面積/192.33㎡(1戸)~198.85㎡(1戸) ●延床面積/100.19㎡(1戸)~106.4㎡(1戸) ●間取り/3LDK~4LDK ●構造/規模/パナソニック電気テクノストラクチャー工法、2階建て ●建築確認番号/第H24群太田市建築第203号他(平成24年7月18日付)他 ●建物完成予定/完成済 ●入居予定/即時 ●企画/販売/石栄オネスト株式会社[埼玉県知事免許(2)第19740号]〒367-0241 埼玉県児玉郡神川町元原120-1 ●売主/株式会社石田屋(国土交通大臣免許(4)第5637号)〒367-0241 埼玉県児玉郡神川町元原114-1 ●設計/株式会社石田屋一級建築士事務所[群馬県知事登録(群)第3482号] / 総合建設業国土交通大臣認可(般-20)第22915号 ●販売時期/即時 ●販売価格(税込)/2,480万円~2,570万円/チラシ有効期限:25年1月31日まで